

Un programme de logements diversifiés

L'**HEPS Adret** se répartit en deux parties de 5 et 7 étages et regroupe 143 logements composés de :



- 113 appartements pour seniors, composés de 2 pièces pour personne seule, et de 3 pièces pour couple ;
- 28 studios pour étudiants ;
- 2 appartements communautaires de 6 chambres individuelles chacun, dont un pour seniors, l'autre pour adultes encadrés par la Fondation Ensemble.

Un nombre limité de places de parking est également disponible, moyennant un loyer. Les logements sont soumis aux barèmes HLM, pouvant imposer éventuellement une surtaxe aux locataires dont les revenus dépassent les plafonds établis par l'OCLPF.

Inscription



Pour s'inscrire, les seniors doivent être domiciliés à Genève depuis au moins 2 ans continues durant ces 5 dernières années. Les étudiants doivent être inscrits auprès d'une université ou autres écoles supérieures et avoir plus de 18 ans.

Les divers documents d'inscription ainsi que tous renseignements complémentaires sont disponibles sur le site internet www.hageslancy.ch ou peuvent être demandés directement par écrit, par courriel ou par téléphone aux coordonnées suivantes :

HEPS ADRET
Habitat Evolutif
Pour Seniors

HEPS Adret
Place de Pont-Rouge 2
1212 Grand-Lancy
Tél. 022 879 60 00
contactheps@hageslancy.ch



HEPS ADRET
Habitat Evolutif
Pour Seniors

Bienvenue dans la société de longue vie !

**Des solutions d'habitats
pour vivre ensemble plus longtemps**

Le prolongement constant de l'espérance de vie occasionne une augmentation de la population des seniors qui se répartit aujourd'hui dans plusieurs générations d'âge.

Parallèlement à cette évolution, le souhait de rester à domicile est exprimé de manière de plus en plus affirmée par les seniors.

Ces divers changements nécessitent une offre plus élargie de solutions d'habitats et d'accompagnements, adaptées selon les désirs et le parcours de vie de chaque senior.

L'**HEPS Adret** est une solution d'habitat inédite, qui apporte une réponse possible à ces nouveaux besoins, en offrant de larges offres de prestations adaptées et évolutives, un cadre de vie agréable et sécurisé ainsi que des liens sociaux et intergénérationnels.

Situé à Lancy, en face de la gare CFF Lancy-Pont-Rouge, l'**HEPS Adret** est géré par l'Association **HAGES** sans but lucratif, spécialisée dans les solutions d'habitats et d'accompagnements pour seniors, et qui assure également l'exploitation des quatre autres entités suivantes :

EMS VENDEE **EMS MOUILLES** **UATR ADRET** **OASD ADRET**
Etablissement Médico-Social Etablissement Médico-Social Unité d'Accueil Temporaire de Répét Organisme d'Aide & Soins à Domicile

Des prestations adaptées & évolutives

Au sein de l'**HEPS Adret**, ce ne sont plus les seniors qui sont amenés à changer d'habitat pour trouver des prestations mieux adaptées à l'évolution de leurs parcours de vie,

c'est l'habitat qui s'adapte au gré de leurs besoins et de leurs désirs par des prestations évolutives, favorisant ainsi un maintien à domicile le plus durable possible.

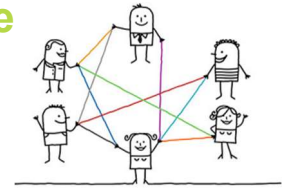
Ces diverses prestations sont proposées par chacun des partenaires présents au sein de l'**HEPS Adret** :

- ✓ **Prestations d'aide et de soins à domicile**, intégrant des hospitalisations à domicile et des soins palliatifs, assurées par le personnel qualifié et spécialisé de l'**OASD Adret**.
- ✓ **Veille et sécurité** assurées par un système d'appel installé dans chaque logement et relié directement à l'**UATR Adret**, dont le personnel soignant, présent 24h/24h 7j/7j, gère également 8 lits pour de courts séjours de seniors vivant à domicile.
- ✓ **Accompagnement social** assuré par la coordinatrice-répondante de l'**HEPS Adret** et son équipe;
- ✓ **Repas à consommer sur place, à emporter ou livrer à domicile** réalisés par le restaurant **Adretissimo**, qui dispose de 67 places et de deux terrasses.
- ✓ **Consultations médicales** proposées par le **centre de santé de Lancy-Pont-Rouge**, pour de la médecine générale, gériatrique, pédiatrique, psychosomatique et complémentaire.
- ✓ **Séances de physiothérapie, d'ostéopathie, d'acupuncture et de gymnastique médicale** assurées par le **cabinet de physiothérapie de l'Adret**.
- ✓ **Salon lavoir** à disposition, géré par la société **Lavorent** ;
- ✓ **Produits alimentaires** vendus par l'**épicerie de l'Adret**, et pouvant être également livrés à domicile.



Une culture du Vivre Ensemble

L'**HEPS Adret** regroupe sous le même toit des personnes âgées de 4 mois à plus de 85 ans, favorisant ainsi les liens intergénérationnels.



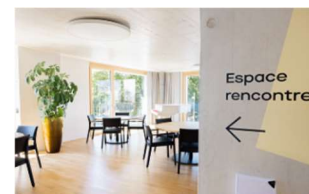
Afin de préserver les liens sociaux entre les locataires, l'**HEPS Adret** a élaboré une charte du Vivre Ensemble qui engage l'ensemble des locataires et des partenaires.

Cette philosophie a fait l'objet du livre « *Habiter dans la société de longue vie* », édition SocialInfo. Ecrit par J.P. Fragnière et C. Dupanloup, cet ouvrage témoigne d'un véritable concept de cohabitation intergénérationnelle ainsi que d'un cadre de vie riche en liens et en échanges.



Ce concept du Vivre Ensemble s'exprime par des :

- **participations** dans la dynamique de vie de l'**HEPS**, sollicitées auprès de chaque locataire pour proposer, organiser et participer aux rencontres et autres activités festives et culturelles réalisées dans la structure ;
- **présences actives** obligatoires, demandées aux étudiants, qui consistent à réaliser un certain nombre d'heures en faveur des seniors qui le souhaitent ou certaines tâches d'intérêt général pour l'**HEPS**.
- **échanges intergénérationnels** réalisés régulièrement avec les 54 enfants de la crèche de Pont-Rouge ainsi qu'avec les 6 adultes vivants dans l'appartement communautaire géré par de la Fondation Ensemble.



Des espaces rencontre, une salle polyvalente, des ateliers et une terrasse sont à disposition de l'ensemble des locataires et permettent de favoriser les échanges.